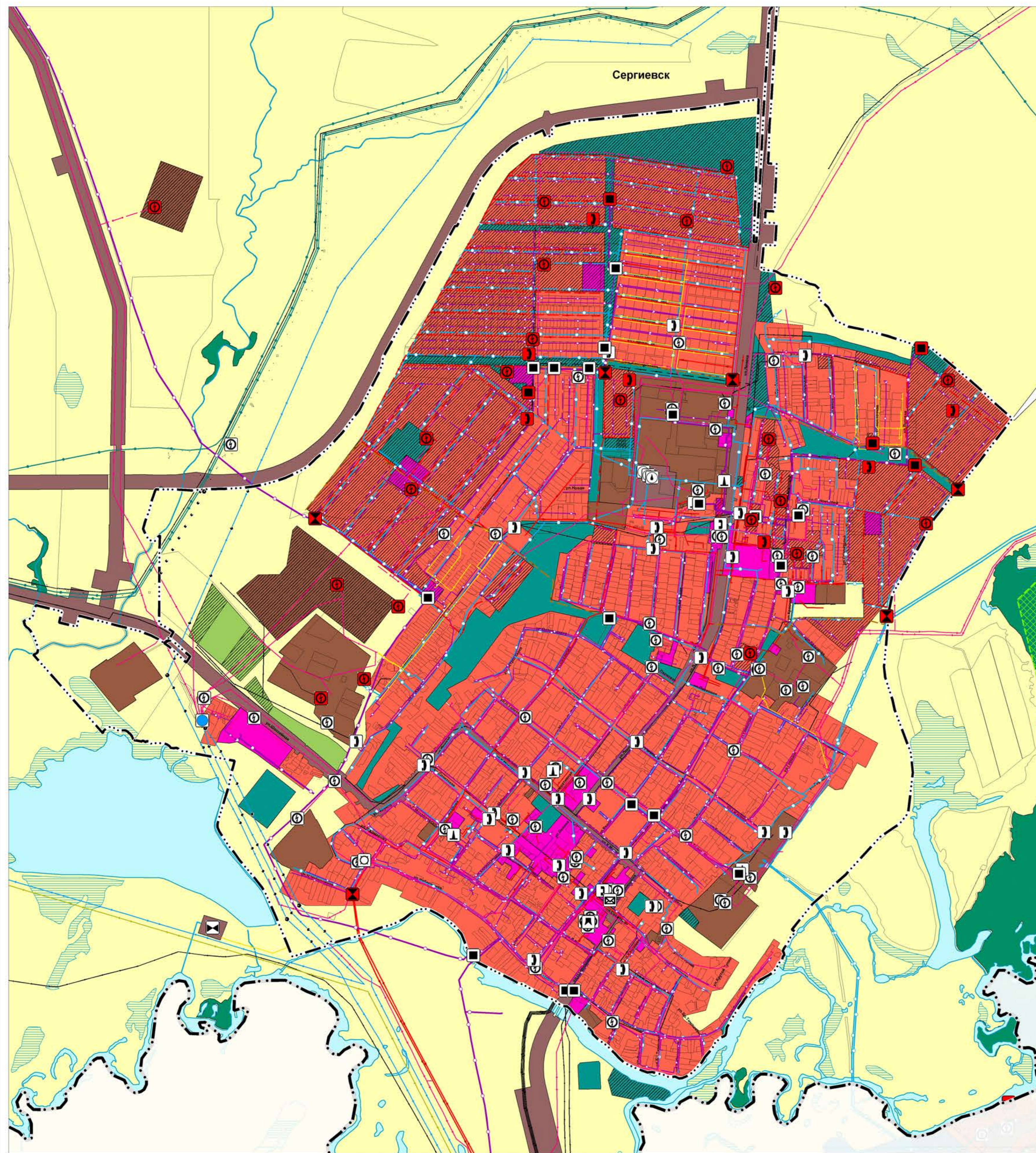


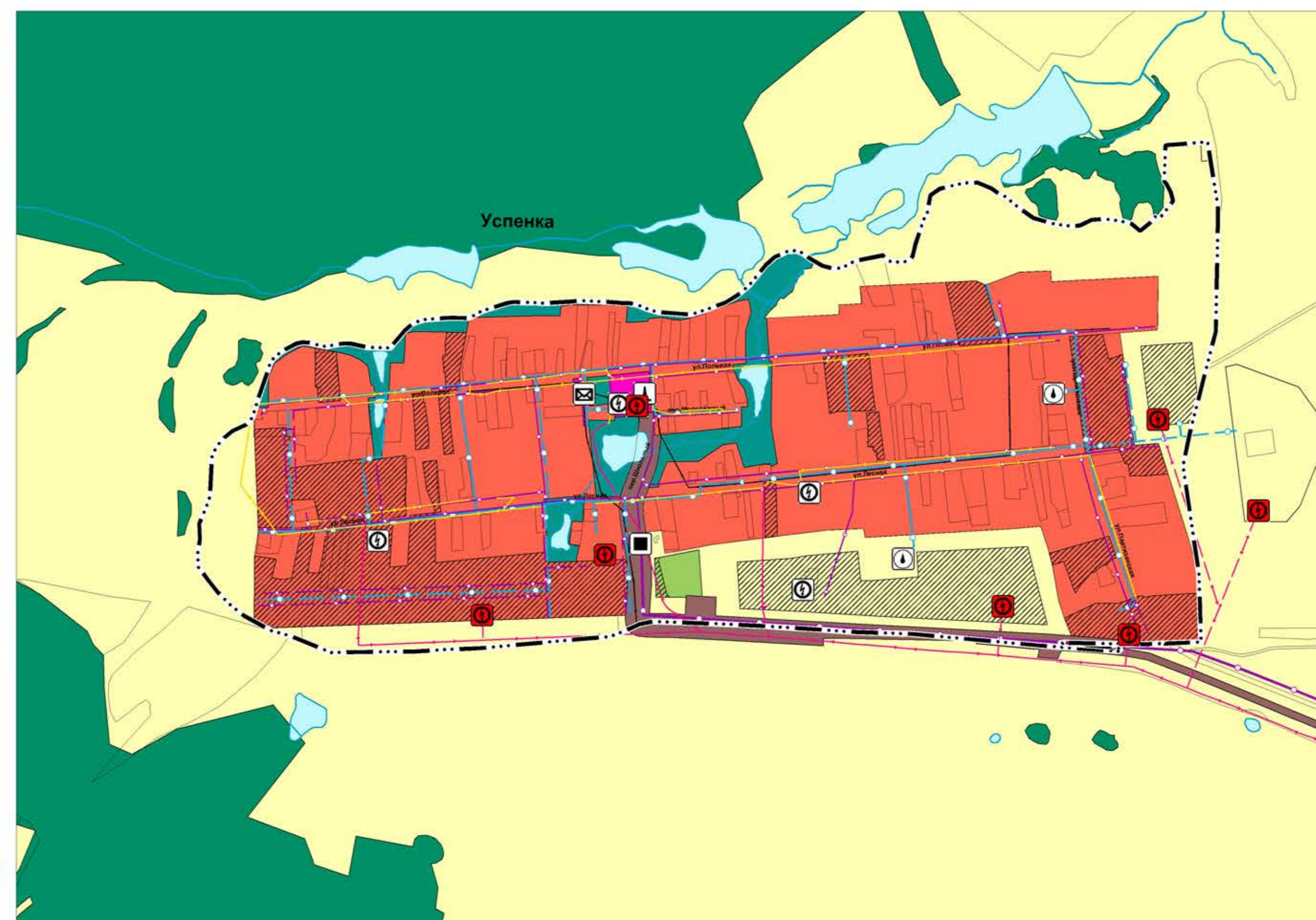
Карта планируемого размещения объектов инженерной инфраструктуры местного значения сельского поселения Сергиевск муниципального района Сергиевский Самарской области

Утверждены
решением Собрания представителей
сельского поселения Сергиевск
муниципального района Сергиевский
Самарской области
№ 9 от 03.08.2013
в редакции Решений № 41 от 20.12.2019,
№ 6 от 09.03.2023

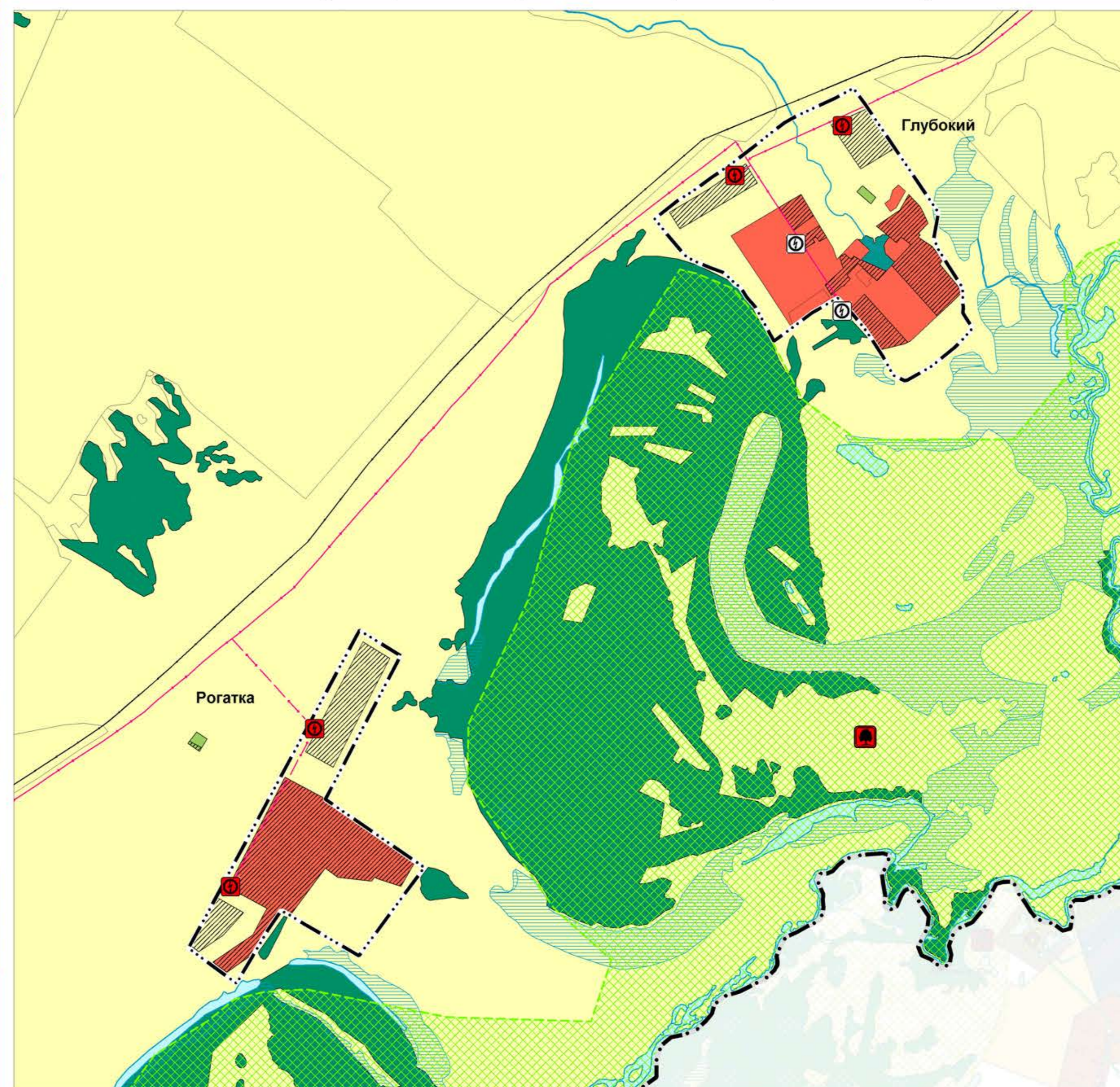
Карта планируемого размещения объектов инженерной инфраструктуры
местного значения с. Сергиевск муниципального района Сергиевский Самарской области



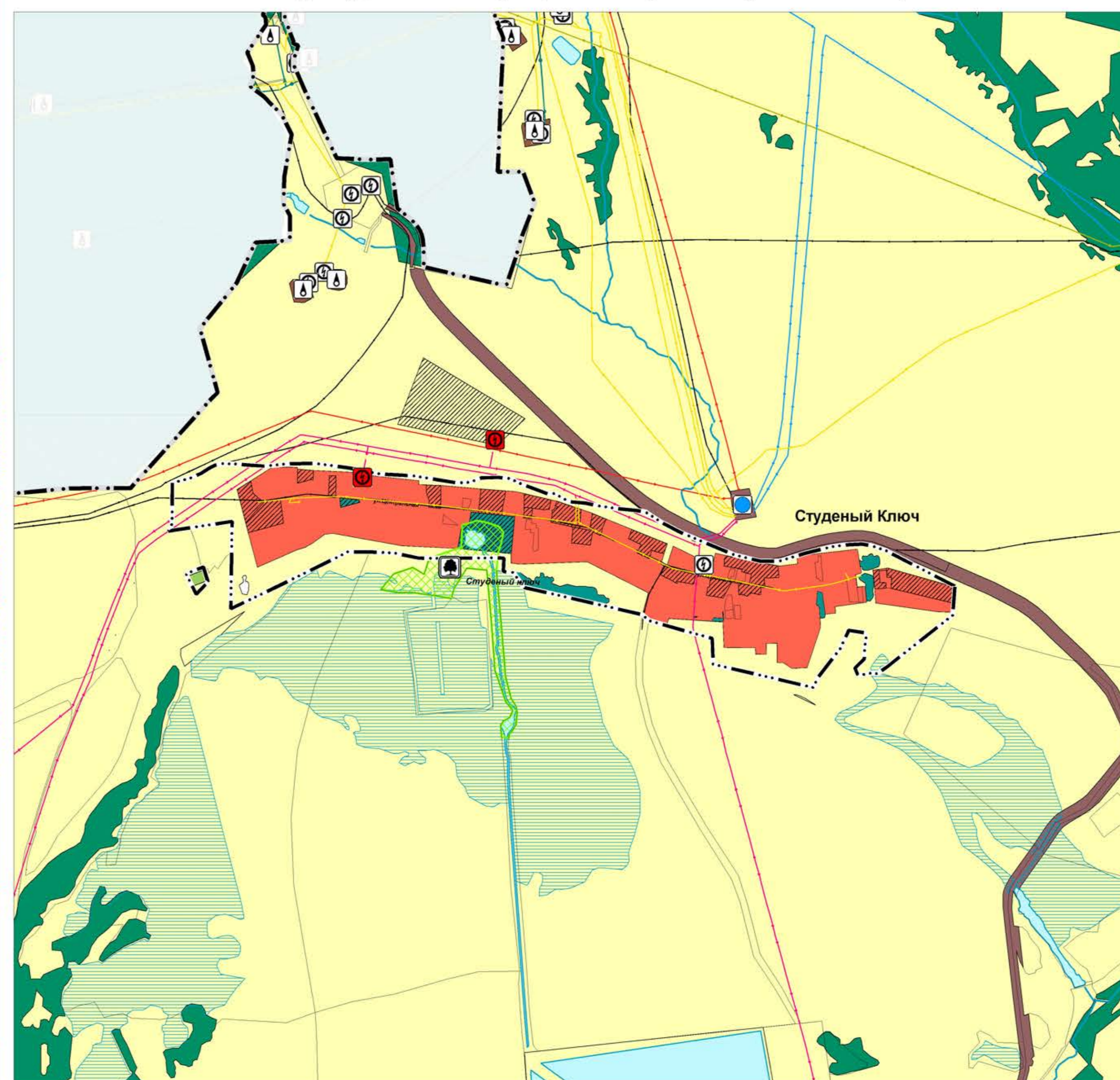
Карта планируемого размещения объектов инженерной инфраструктуры
местного значения с. Успенка муниципального района Сергиевский Самарской области



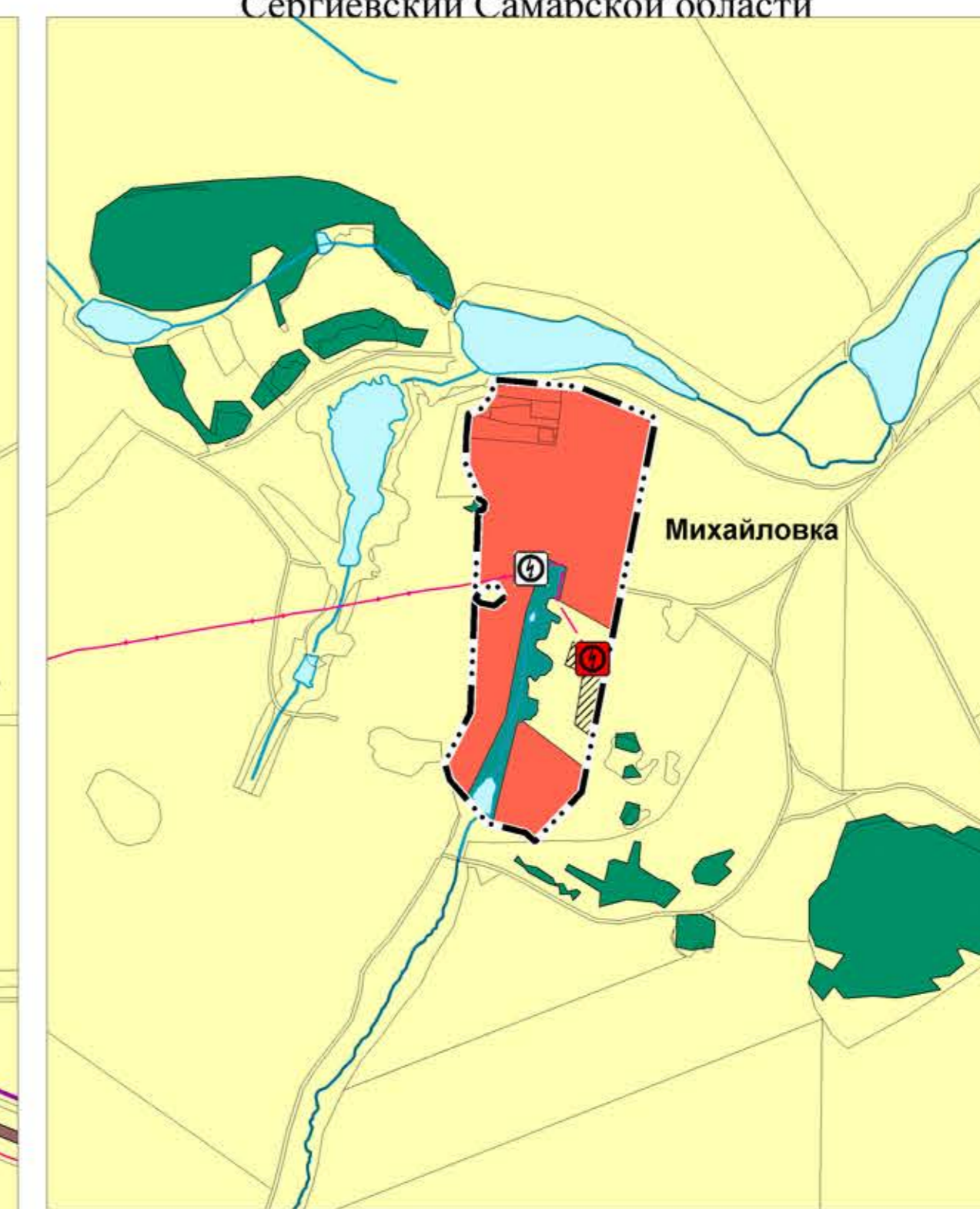
Карта планируемого размещения объектов инженерной инфраструктуры
местного значения п. Глубокый, п. Рогатка муниципального района Сергиевский Самарской области



Карта планируемого размещения объектов инженерной инфраструктуры
местного значения д. Студеный Ключ муниципального района Сергиевский Самарской области



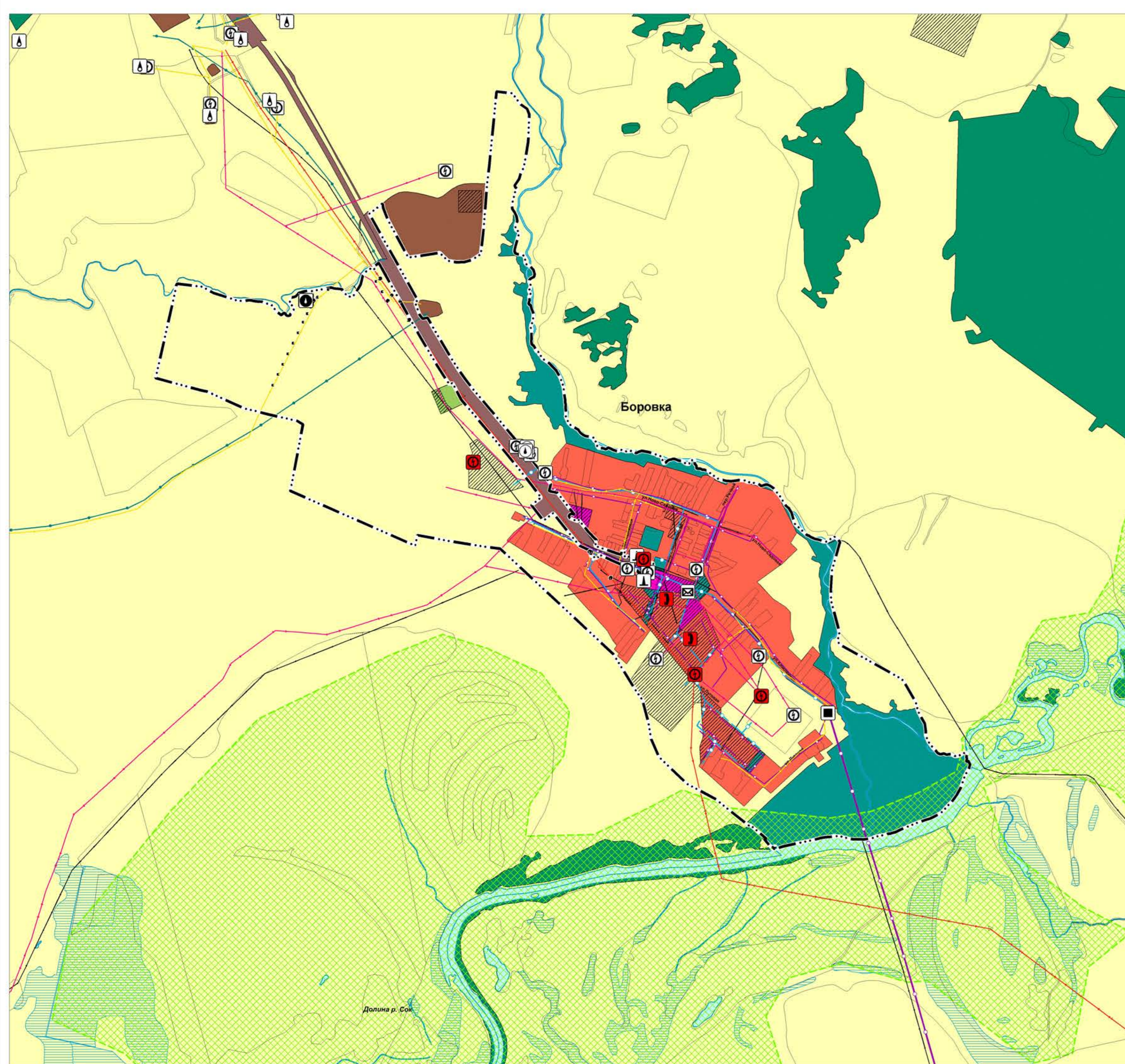
Карта планируемого размещения объектов инженерной инфраструктуры местного значения
п. Михайловка муниципального района
Сергиевский Самарской области



Карта планируемого размещения объектов инженерной инфраструктуры местного значения
п. Рыбобитомник муниципального района



Карта планируемого размещения объектов инженерной инфраструктуры
местного значения с. Боровка муниципального района Сергиевский Самарской области



- Условные обозначения**
- Границы и линии административно-территориального деления Российской Федерации
- Границы муниципального района
 - Границы сельского поселения
 - Границы населенного пункта
 - Функциональные зоны
- Условные обозначения**
- Жилые зоны
 - Общественно-деловые зоны
 - Промышленные зоны, зоны инженерной и транспортной инфраструктур
 - Производственные зоны
 - Зоны сельскохозяйственного использования
 - Зоны рекреационного назначения
 - Зоны лесов
 - Зоны специального назначения
 - Объекты трубопроводов и транспорта в инженерной инфраструктуре
 - Экстренные выходы
- Условные обозначения**
- Экстренная подача 110 кВ
 - Трансформаторная подстанция
 - Линия электропередачи СЭЭС
 - ЛЭЭП 500 кВ
 - ЛЭЭП 220 кВ
 - ЛЭЭП 110 кВ
 - ЛЭЭП 35 кВ
 - ЛЭЭП 10 кВ
 - ЛЭЭП 6 кВ
 - Объекты и объекты в транспортном газе
 - Пункт расширения газа (ПРГ)
 - Распределительные трубопроводы для транспортировки газа
 - Газопровод распределительный высокого давления
 - Газопровод распределительный низкого давления
 - Объекты и объекты в транспортном газе
- Условные обозначения**
- Фонд скважин
 - Доживная насосная станция
 - Трубопроводы водопроводов
 - Нефтепровод подводящий (проектный)
 - Объекты водоснабжения
 - Источники тепловой энергии
 - Сети теплоснабжения
 - Теплопровод распределительный (картальный)
 - Объекты водоснабжения
 - Водоотбор
 - Водоочистная башня
 - Артезианская скважина
 - Насосная станция
 - Сети водоснабжения
 - Водоотвод
 - Водоотвод
 - Объекты водоснабжения
 - Канализационная насосная станция
 - Очистные сооружения
 - Сети водоснабжения
 - Канализация коллекторная
 - Канализация коллекторная
 - Объекты связи
 - Иной объект связи
 - Автоматическая телефонная станция
 - Объекты аэропортной связи
 - Линии связи
 - Линии связи
 - Объекты нормальных природных территорий
 - Платоний природный (Региональный)
 - Природные объекты
 - Поврежденные водные объекты
 - Водоотвод (река, ручей, канал)
 - Водоотвод (озеро, пруд, обводненный карьер, водохранилище)
 - Болото

	Директор института Зам. директора по тех. проектированию Начальник отдела ГТ и застройке	Бочков И.В. Бочков И.В. Жуковская М.А.	
	Проект инженерной инфраструктуры сельского поселения Сергиевск муниципального района Сергиевский Самарской области		
2022 г.	Заказчик: АО "Самарское сельское хозяйство"	Автор проекта: ООО "Территориальное проектирование"	М 1:10000 Лист №С.4